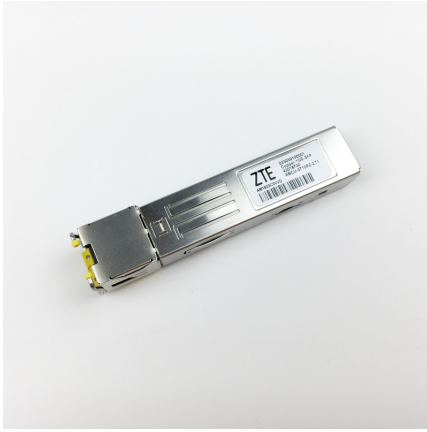


ZTE 033030100001 Datablad



ZTE 1GE Koppar SFP Transceiver Modul ABCU-5710RZ-ZT1

033030100001

De elektriska transceivarna 033030100001 från ZTE erbjuder full duplex genomströmning på 1000 Mbps genom att transportera data över skärmad och oskärmad partvinnad kategori 5-kabel med 5-nivåers PAM (Pulse Amplitude Modulation)-signaler. ZTE 033030100001 1000BASE-T-modulen tar signaler från både den partvinnade kategori 5-kabeln och SerDes-gränssnittet. Pin count overhead mellan MAC och PHY minimeras och Gigabit Ethernet-drift uppnås med maximal utrymmesbesparing.

Funktioner

- RoHS-6-kompatibel (se tabell 1)
- Designad för industristandard, MSA-kompatibla små formfaktorpluggbara (SFP) portar
- Kompatibel med IEEE 802.3:2000
- Anpassad RJ-45-kontakt med inbyggd magnetik
- Länklängder vid 1,25 Gbd: upp till 100 m per IEEE802.3
- Låg effekt, hög prestanda 1,25 Gbd SerDes integrerade i modulen
- Enkel +3,3 V strömförsörjning
- Automatisk förhandling enligt IEEE 802.3:2000 klausul 28 (twisted pair) och klausul 37 (1000BASE-X)
- Kompatibel med både skärmad och oskärmad partvinnad kategori 5-kabel
- Klassad för kommersiella temperaturapplikationer (0° - 70° C)

Ansökningar

- Växla för att byta gränssnitt
- Växlade bakplansapplikationer
- Filservergränssnitt

Specifikationer

- Artikelnummer: 033030100001
- MPN: ABCU-5710RZ-ZT1
- Formfaktor: SFP
- Max datahastighet: 1000 Mbps
- Max kabelavstånd: 100m
- Media: Cat 5e/6/6a
- Kontakt: RJ-45
- Strömförbrukning: <1W
- DDM/DOM: Stöds inte
- Kommersiellt temperaturområde: 0 till 70°C (32 till 158°F)

[Köp nu](#)