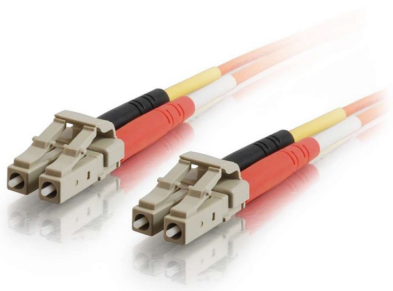


HPE AF550A Datablad



HPE AF550A 2m LC-LC DUPLEX 50/125 Multi-Mode Fiber Patch-kabel, 263895-002

AF550A

Kostnadseffektiv lösning som ger högre bandbredd och överföringshastigheter och stödjer längre avstånd med lägre förlust än 62,5/125 fiber. Speciellt designad för användning med dagens komponenter med smalare bländare, är denna kabel helt kompatibel med multimode-applikationer. Den patenterade formsprutningsprocessen ger varje anslutning större hållbarhet när det gäller att motså drag, påfrestningar och stötar från kabelinstallationer.

Varje kabel är 100 % optiskt inspekterad och testad för insättningsförlust innan du får den. En dragsäker jackdesign omger den populära 50/125 multimode fibern, immun mot elektriska störningar.

Specifikationer

- Tillverkare: HPE
- Artikelnummer: AF550A
- Reserv-P/N: 263895-002
- Kabeltyp: Fiber Patch-kabel
- Kontakt i första änden: (1) Duplex LC hane
- Kontakt i andra änden: (1) Duplex LC hane
- Längd: 2,00 meter

- Färgen orange

Funktioner

- Optisk Multimode 2 (OM2) fiber som stöder 500 MHz.km OFL vid 850/1300 nm.
- LC-kontaktens mått: 10,75 mm höjd x 12,5 mm bredd x 50 mm djup (med installerat duplexklämma)
- Maximal kontaktförlust: 0,50 dB
- Typisk kontaktförlust: 0,30 dB
- Typisk retur förlust: -25 dB
- Buffertmaterial: PVC
- Buffert OD: 900 µm
- Jacka Material: PVC (OFNR stigare klassad)
- Jacka OD: 1,8 mm
- Dragbelastning för installation: 100 N (445 lbs)
- Långtidsdragbelastning: 50 N (222 lbs)
- Maximal dragbelastning: 100 N/cm
- Installation (belastad) Minsta böjradie: 5,0 cm (1,97 tum)
- Långsiktig (obelastad) Minsta böjradie: 3,0 cm (1,2 tum)
- Krosmotstånd: 750 N/cm
- Slagtålighet: 1 000 cykler
- Flexmotstånd: 5 000 cykler
- Dämpning vid 1300 nm: 1,0 dB/km
- Dämpning vid 850 nm: 3,5 dB/km
- Driftstemperatur: -20°C till +70°C

[Köp nu](#)