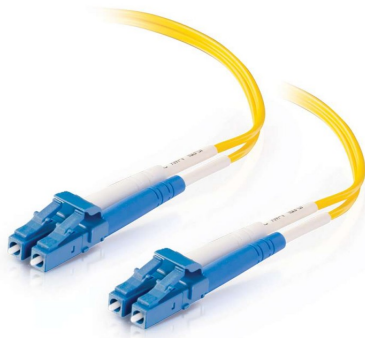


# HPE AK346A Datablad



## HPE AK346A 5m Single-Mode LC/LC fiberkanalkabel

### AK346A

## HPE AK346A 5m Single-Mode LC/LC fiberkanalkabel

Kostnadseffektiv lösning som ger hög bandbredd och överföringshastigheter över längre avstånd. Med LC till SC-terminering är denna högkvalitativa fiberoptiska patchkabel speciellt designad för gigabit ethernet-applikationer. Den patenterade formsprutningsprocessen ger varje anslutning större hållbarhet när det gäller att motstå drag, påfrestningar och stötar från kabelinstallationer.

Varje kabel är 100 % optiskt inspekterad och testad för insättningsförlust innan du får den. En dragsäker jackdesign omger den populära 9/125 Single-mode fibern, immun mot elektriska störningar.

### Specifikationer

- Tillverkare: HPE
- Artikelnummer: AK346A
- Kabeltyp: Fiberoptisk kabel
- Kontakt i första änden: (1) Duplex LC hane
- Kontakt i andra änden: (1) Duplex LC hane
- Längd: 5 m
- Färg: Gul

### Funktioner

- LC-kontaktens mått: 10,75 mm höjd x 12,5 mm bredd x 50 mm djup (med installerat duplexklämma)
- Maximal kontaktförlust: 0,50 dB
- Typisk kontaktförlust: 0,30 dB
- Typisk avkastningsförlust: -55 dB
- Buffertmaterial: PVC
- Buffert OD: 900 µm
- Jacka Material: PVC (OFNR stigare klassad)
- Jacka OD: 1,8 mm
- Dragbelastning för installation: 100 N (445 lbs)
- Långtidsdragbelastning: 50 N (222 lbs)
- Maximal dragbelastning: 100 N/cm
- Installation (belastad) Minsta böjradie: 5,0 cm (1,97 tum)
- Långsiktig (obelastad) Minsta böjradie: 3,0 cm (1,2 tum)
- Krosmotstånd: 750 N/cm
- Slagtålighet: 1 000 cykler
- Flexmotstånd: 5 000 cykler
- Dämpning vid 1550 nm: 0,25 dB/km
- Dämpning vid 1310 nm: 0,35 dB/km
- Driftstemperatur: -20°C till +70°C

[Köp nu](#)