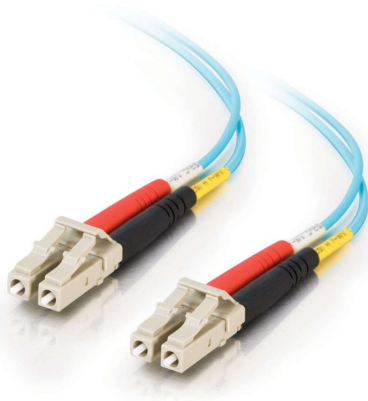


HPE BK842A Datablad



HPE 30M PREMIER FLEX LC/LC 1 PACK OPTISK KABEL, 627723-001

BK842A

HPE 30M PREMIER FLEX LC/LC 1 PACK OPTISK KABEL, 627723-001

Denna OM3+ Duplex Multimode fiberoptiska kabel är idealisk för att ansluta 10GBase-SR, 10GBase-LRM, SFP+ och QSFP+ transceivrar för 10 gigabit nätverksanslutningar. Denna kabel har en OFNP-klassad mantel som gör att den kan användas i en plenumapplikation. Denna kabel ger också bakåtkompatibilitet med befintlig 50/125-utrustning och det prestandautrymme som krävs för att stödja LED- och VCSEL-laserljuskällor och 10 gigabit Ethernet-applikationer.

Specifikationer

- Tillverkare: HPE
- Artikelnummer: BK842A
- Kabeltyp: Fiberoptisk kabel
- Kontakt i första änden: (1) Duplex LC hane
- Kontakt i andra änden: (1) Duplex LC hane
- Fiber: 50/125 OM3+
- Längd: 30 m
- Färg: Aqua

Funktioner

- Optisk Multimode 3 (OM3) fiber som stöder 2000 MHz.km EMB vid 850 nm.

- 10 Gigabit överföringar upp till 300 meter med 850 nm VCSEL-källa
- LC-kontaktens mått: 10,75 mm höjd x 12,5 mm bredd x 50 mm djup (med installerat duplexklämma)
- Maximal kontaktförlust: 0,50 dB
- Typisk kontaktförlust: 0,30 dB
- Typisk retur förlust: -25 dB
- Buffertmaterial: PVC
- Buffert OD: 900 µm
- Jackamaterial: Plenum (OFNP-klassad)
- Jacka OD: 1,8 mm
- Dragbelastning för installation: 100 N (445 lbs)
- Långtidsdragbelastning: 50 N (222 lbs)
- Maximal dragbelastning: 100 N/cm
- Installation (belastad) Minsta böjradie: 5,0 cm (1,97 tum)
- Långsiktig (obelastad) Minsta böjradie: 3,0 cm (1,2 tum)
- Krosmotstånd: 750 N/cm
- Slagtålighet: 1 000 cykler
- Flexmotstånd: 5 000 cykler
- Dämpning vid 1300 nm: 1,0 dB/km
- Dämpning vid 850 nm: 3,5 dB/km
- Driftstemperatur: -20°C till +70°C

[Köp nu](#)