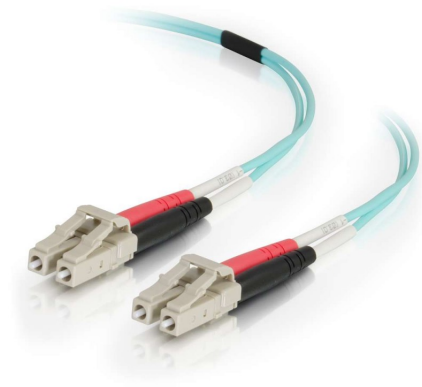


HPE QK737A Datablad



HPE PREMIER FLEX LC/LC MULTI-LÄGE OM4 2 FIBER 50M KABEL, 656432-001

QK737A

HPE PREMIER FLEX LC/LC MULTI-LÄGE OM4 2 FIBER 50M KABEL, 656432-001

Denna OM4 Duplex Multimode fiberoptiska kabel är idealisk för att ansluta 40GBase BiDi 10GBaseSR, SFP+ och QSFP+ transceivrar för 40 och 10 Gigabit nätverksanslutningar. Denna kabel ger bakåtkompatibilitet med befintlig 50/125-utrustning och det prestandautrymme som krävs för att stödja LED- och VCSEL-laserljuskällor, och 40 eller 10 gigabit Ethernet-applikationer i ett datacenter eller kabelskåp.

Specifikationer

- Tillverkare: HPE
- Artikelnummer: QK737A
- Kabeltyp: Fiberoptisk kabel
- Kontakt i första änden: (1) Duplex LC hane
- Kontakt i andra änden: (1) Duplex LC hane
- Fiber: 50/125 OM4
- Längd: 50m
- Färg: Aqua

Elektriska egenskaper

- Fiberkod - T
- Prestandaalternativkod - 90

- Optisk fibertyp - 50 Multimode
- ISO/IEC 11801-nomenklatur - OM4
- Våglängd (nm) - 850/1300
- Maximal dämpning (dB/km) - 3,0/1,0
- Minsta överfyllda lansering (OFL) - 1500/500 MHz km
- Minsta effektiva modal - 4700/— (MHz km)
- Seriell 1 Gigabit Ethernet-avstånd (m) - 1000/600
- Seriellt 10 Gigabit Ethernet-avstånd (m) - 550/—

Fysiska egenskaper

- Fiberantal - 2
- Nominell vikt kg/km (lb/1000ft) - 3,4 (2,3)
- Nominell ytterdiameter mm (tum) - 2,0 (0,08)
- Minsta böjradie belastad cm (tum) - 3,0 (1,2)
- Minsta böjradie installerad cm (tum) - 1,0 (0,4)
- Maximala dragbelastningar Kortvarig N (lbf) - 220 (48)
- Maximala dragbelastningar Långsiktig N (lbf) - 66 (15)
- Förvaringstemperatur - -40°C till 70°C
- Installationstemperatur - 0°C till 60°C
- Drifttemperatur - 0°C till 70°C
- Godkännanden - NEC, OFNP, CSA FT-6, ICEA S-83-596

[Köp nu](#)