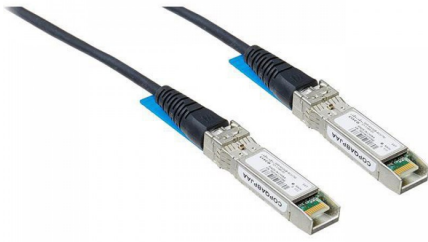


Cisco SFP-H10GB-ACU7M Datablad



Cisco SFP-H10GB-ACU7M 10GBASE-CU SFP+-kabel 7 meter, aktiv

SFP-H10GB-ACU7M

Ett brett utbud av industrikompatibla SFP+-moduler för 10 Gigabit Ethernet-distributioner i olika nätverksmiljöer.

Cisco 10GBASE SFP+-modulerna ger dig ett brett utbud av 10 Gigabit Ethernet-anslutningsalternativ för datacenter, företagskabelskåp och transportapplikationer för tjänsteleverantörer.

Funktioner och Fördelar

Cisco SFP+-moduler erbjuder följande funktioner och fördelar.

- Industrins minsta 10G-formfaktor för högsta densitet per chassi
- Hot-swapbar in-/utgångsenhet som ansluts till en Ethernet SFP+-port på en Cisco-switch (inget behov av att stänga av vid installation eller byte)
- Stöder "pay-as-you-populate"-modellen för investeringsskydd och enkel teknikmigrering
- Digital optisk övervakningskapacitet för starka diagnostiska möjligheter
- Optisk interoperabilitet med 10GBASE XENPAK, 10GBASE X2 och 10GBASE XFP-gränssnitt på samma länk
- Funktionen Cisco Quality Identification (ID) gör det möjligt för en Cisco-plattform att identifiera om modulen är certifierad och testad av Cisco

Cisco SFP+ Twinax kopparkablar

Cisco SFP+ Copper Twinax (Figur 4) direktanslutna kablar är lämpliga för mycket korta avstånd och erbjuder ett kostnadseffektivt sätt att ansluta inom rack och över intilliggande rack. Cisco erbjuder passiva Twinax-kablar i längderna 1, 1,5, 2, 2,5, 3, 4 och 5 meter och aktiva Twinax-kablar i längderna 7 och 10 meter.

Produktspecifikationer

- Produktnummer: SFP-H10GB-ACU7M
- Beskrivning: Cisco 10GBASE-CU SFP+ kabel 7 meter, aktiv
- Kontakter: två SFP+-kontakter
- Kabeltyp: Twinax-kabel, aktiv, 30 AWG kabelmontage

- Kabelavstånd: 7m
- Bail Lach Färg: Blå

- Strömförbrukning: 1W
- Drifttemperaturområde: Kommersiellt temperaturområde (COM): 0 till 70°C (32 till 158°F)
- Förvaringstemperaturintervall: -40 till 85°C (-40 till 185°F)

Plattformsstöd

- Router i 7600-serien
- ASR 901
- ASR 903
- Router i ASR 1000-serien
- Router i ASR 9000-serien
- Router i ASR 9000v-serien
- Catalyst 2350- och 2360-serieomkopplare
- Catalyst 2960-S-, 2960-X- och 2960-XR-omkopplare
- Catalyst 3100 bladomkopplare
- Catalyst 3560-, 3560-E- och 3560-X-omkopplare
- Catalyst 3750-, 3750-E- och 3750-X-serieomkopplare
- Catalyst 3850 Series Switchar
- Catalyst 4500 och 4500-X Series Switchar
- CRS-router
- MDS 9000
- ME 4500
- ME 4900NCS 6000-seriens router
- Switchar i Nexus 2000-, 3000- och 4000-serien
- Switchar i Nexus 9000- och 9500-serien (modulära).
- RF Gateway-serien
- SCE 8000
- Adapter för delad port (SPA)
- Omkopplare för Unified Computing System (UCS).

Alla enheter i listan stöder inte alla moduler. För detaljer om vilka moduler som körs i vilka enheter och annan kompatibilitetsinformation, se dokumentet "Cisco 10 Gigabit Ethernet Transceiver Modules Compatibility Matrix":

https://www.cisco.com/en/US/docs/interfaces_modules/transceiver_modules/compatibility/matrix/OL_6974.html

Ytterligare plattformar kan kontinuerligt läggas till; vänligen kontrollera kompatibilitetsmatrisen för den senaste informationen och för Cisco-kompatibla operativsystem för varje plattform.

[Köp nu](#)